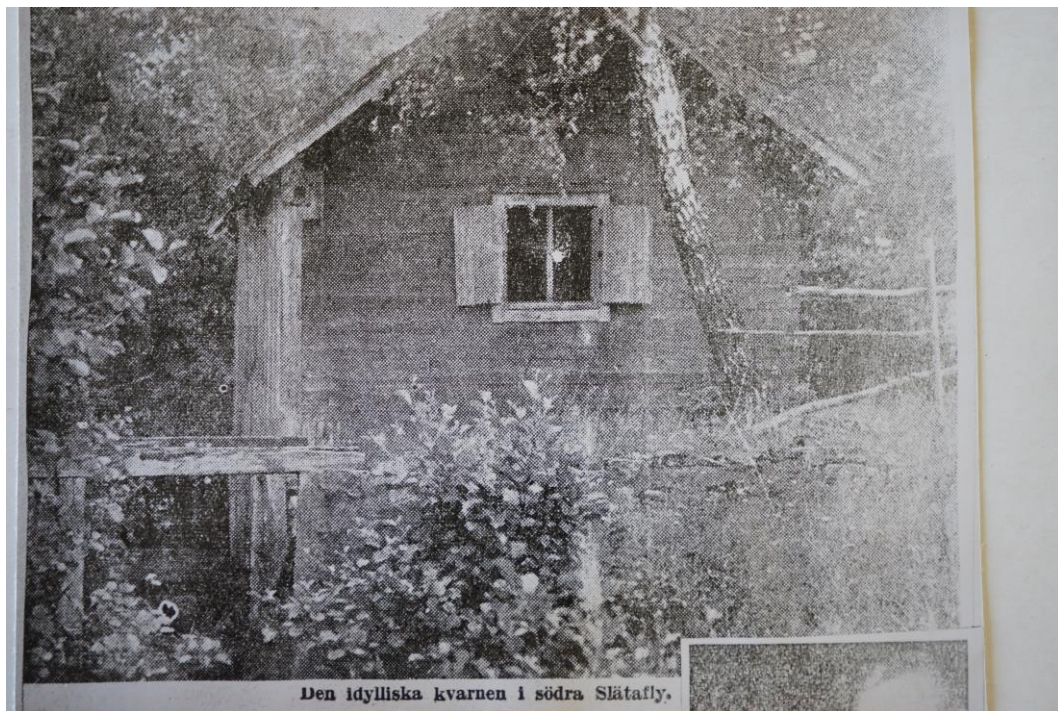


## KLIPP FRÅN BYGDEN



Manfred Perssons stuga på Mulabo. Manfred var slöjdare och snickare.  
Han tillverkade bl a laggkärl och träskedar.

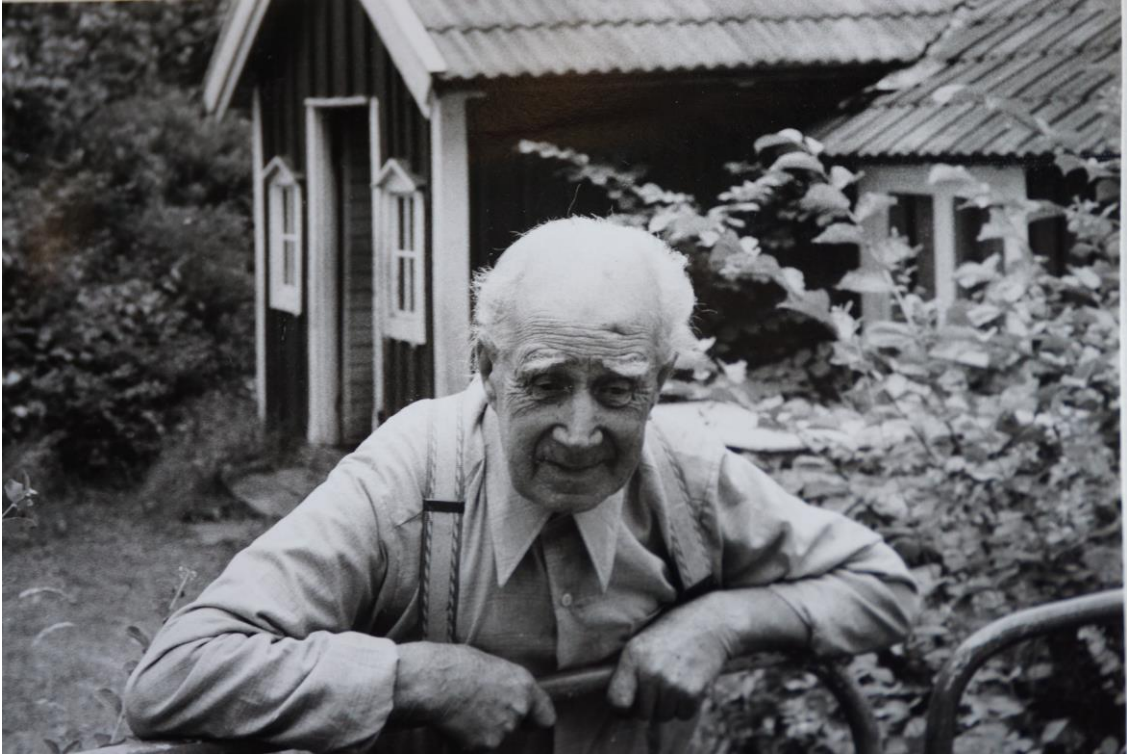




Manfred Perssons lada på Mulabo. På väggen i ladan hade Manfred en trampputs, med vilken han kunde putsa skedarna, som han tillverkade.



Nils-Robert Nilsson utanför Nissastugan, som ligger mitt emot församlingshuset. Nissastugan är ett av de äldsta husen i Slätafly.



Nils-Robert Nilsson